

# МАРШРУТЫ НАСЛЕДИЯ



## ИСТОРИЧЕСКАЯ ЧАСТЬ Г. КОЛПИНО АДМИРАЛТЕЙСКИЕ ИЖОРСКИЕ ЗАВОДЫ

АВТОРСКИЙ МАРШРУТ АЛЕКСАНДРЫ ДМИТРЕНКО



Комитет по государственному контролю, использованию и охране памятников истории и культуры

Интересным и познавательным продолжением маршрутов наследия промышленного пояса Санкт-Петербурга является один из его пригородов – Колпино, расположенный в 25 км от центра Санкт-Петербурга на реке Ижора.

Воинская слава этих земель, начиная с победы князя Александра Невского над шведами в 1240 году на месте впадения Ижоры в Неву и заканчивая бессмертным подвигом колпинцев в Великую Отечественную войну, навеки записана в книгу памяти нашего народа. Ижорские заводы, которые находятся на территории Колпина, – одно из старейших промышленных предприятий России, начавшее свою деятельность во времена зарождения молодой северной столицы. Его трехвековой опыт, технические достижения и индустриальная мощь внесли свой безусловный вклад в дело становления Российского государства как великой промышленной державы.

Возможно, градостроительное достояние Колпина не столь выделяется на фоне его боевых, трудовых свершений и не может соперничать с другими знаменитыми пригородами Петербурга и их всемирно известными дворцово-парковыми ансамблями. Но уникальная архитектурно-планировочная структура промышленных зданий на территории Адмиралтейских Ижорских заводов, живописный ландшафт Колпина (природный и рукотворный), обширная система гидротехнических сооружений и исторические здания, формирующие городскую среду создают неповторимый облик и очарование этого промышленного пригорода Петербурга.

Ижорская земля имеет богатую историю, начавшуюся задолго до основания Петербурга и рождения Колпина как рабочего поселка. Когда-то исконными жителями этих мест были предшественники финно-угорских народов. Возникновение русских поселений на этой территории относится к XII-XIII векам и связано с развитием водных торговых путей. В XIII-XV веках земли в бассейне Ижоры входили в состав Новгородской республики, а в XV веке произошло их присоединение к Московскому государству. Ижорские земли, захваченные Швецией в начале XVII века, возвращены России в ходе Северной войны 1700-1721 годах.

Время петровских перемен, развитие молодого Балтийского флота требовали производства большого количества пиломатериалов из сосны и дуба, что способствовало строительству пильных мельниц на реке Ижора. Задача возведения мельниц была поручена Александру Даниловичу Меншикову, которому в 1707 году Петром I был присвоен титул герцога Ижорского. В 1710 году крестьянами Меншикова была построена плотина [...]

Полная версия – на сайте КГИОП.

1

**Главная плотина**  
бул. Свободы, сооружение 1, литера Г



Новая плотина № 1 заменила старую деревянную XVIII века в период реконструкции, проводившейся под руководством Ч. Гаскойна в начале XIX века. По проекту Гаскойна было очищено, углублено дно Ижоры [...]

2

**Заводская ограда**  
бул. Свободы



Облик исторической части города дополняет такое удивительное и необычное в архитектурном отношении сооружение, как заводская ограда на бульваре Свободы, идущая по гребню главной плотины по обе стороны от памятника героям-ижорцам.[...]

3

**Школа при Адмиралтейских Ижорских заводах**  
ул. Володарского, 2



Первая школа для детей мастеровых Адмиралтейских Ижорских заводов была открыта в середине XVIII века. Долгое время она размещалась в здании заводской конторы, но к концу XIX века появилась необходимость в строительстве отдельного здания [...]



4

### Богадельня Колпинского Мещанского общества с часовней св. Александра Невского

ул. Володарского, 4-6



В начале 1890-х годов часть участка упраздненного Ижорского Морского госпиталя была отдана Мещанскому обществу посада Колпино, которое на свои средства начало строительство [...]

5

### Памятник А.Д. Меншикову

сквер Володарского, рядом со зданием бывшей богадельни



Рядом с этими зданиями раскинулся сквер Володарского, в котором установлен памятник А.Д. Меншикову, первому губернатору Санкт-Петербурга. Открытие памятника состоялось 12 сентября 1997 года [...]

6

### Культурно-досуговый центр «Ижорский»

Советский бул., 29



В начале улицы Володарского у истока Полукруглого канала просторно раскинулось здание культурно-досугового центра «Ижорский» (прежнее название – «Дворец культуры и техники Ижорского завода») [...]

7

### Жилые дома Адмиралтейских Ижорских заводов

Советский бул., 23, 27



На Советском бульваре расположен комплекс бывших домов Адмиралтейских Ижорских заводов, построенных для заводских служащих [...]

8

### Церковь Вознесения Господня

пр. Ленина, 4/19



На пересечении Советского бульвара и проспекта Ленина у Вознесенского моста расположена церковь Вознесения Господня, построенная по инициативе и на средства колпинского купца Аникиты Исидоровича Полотнова [...]

9

### Жилой дом Адмиралтейских Ижорских заводов

пр. Ленина, 5



Жилой дом для заводских специалистов был закончен в 1913 году, а в 1919 году – приспособлен под школьное здание. 3 мая 1942 года в нем начала работу блокадная школа, единственная в осажденном Колпине [...]

10

### Жилые дома Адмиралтейских Ижорских заводов

Финляндская ул., 3, 5, 7



Заводские жилые дома на Финляндской улице начали строиться в связи с расширением штата инженеров и техников и необходимостью предоставлять им благоустроенное жилье [...]

11

### Плотина №2

Ижорский завод, б/н, литера Г20



В конце Советского бульвара находится одно из самых известных гидротехнических сооружений Колпина – плотина № 2 [...]

12

### Жилой дом Адмиралтейских Ижорских заводов

Советский бул., 7



Дом с современным адресом Советский бульвар, 7, строившийся как жилое здание, возводился двумя очередями: южная половина его построена не позднее 1906 года, а северная – в 1914 году [...]



13

### Здание больницы Адмиралтейских Ижорских заводов с флигелем пр. Ленина, 1/5



Закладку здания больницы предполагалось приурочить к 1 октября 1903 года – празднику 100-летия Адмиралтейских Ижорских заводов. Однако первый проект заводского архитектора – гражданского инженера А.С. Игнатъева был отклонен [...]

14

### Городской сад



Напротив здания бывшей больницы Адмиралтейских Ижорских заводов в пределах квартала между проспектом Ленина, бульваром Победы и Полукруглым каналом раскинулся городской сад [...]

15

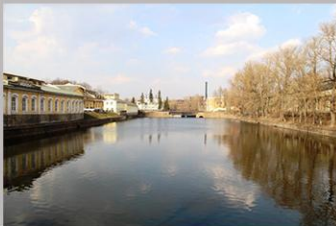
### Заводоуправление



Закрывает перспективу проспекта Ленина здание заводской конторы или заводоуправления, самое старое сооружение Колпина. В.И. Гесте спроектировал его в соответствии с планом, утвержденным императором Александром I [...]

16

### Бассейн и мост



Центром пересечения планировочных осей «север-юг» и «восток-запад» в историческом комплексе зданий Адмиралтейских Ижорских заводов является внутренний заводской бассейн. [...]

17

### Гидроэлектростанция



Центральную историческую ось «север-юг» ансамбля Адмиралтейских Ижорских заводов замыкает здание гидроэлектростанции, расположенное рядом с цепными кузницами возле южной границы заводов [...]

18

### Мастерские модельная и гвоздильная



В 1818 году были построены каменные модельная и гвоздильная мастерские. В 1827 году начальником заводов А.Я. Вильсоном составлен проект перестройки зданий. В части помещений предполагалось установить ряд чугунных колонок [...]

19

### Заводы молотовый и плющильный, медилитейная мастерская



В соответствии с планом реконструкции Адмиралтейских Ижорских заводов на левом берегу бассейна в 1804 году были построены здания плющильного, молотового, медного заводов [...]

20

### Якорный завод



В 1806 году на левом берегу бассейна, ближе к главной плотине было построено одноэтажное здание якорного завода. Для подачи воды к механизмам подвели водоотводные русла, кровлю устроили по деревянным стропилам [...]

21

### Мастерская цепопробная



На левом берегу бассейна, у самой кромки расположена цепопробная мастерская. Относительно истории мастерской известно немного. Здание построено в 1827 году (архитектор неизвестен), реконструировано в 1835 году [...]



## 22 Газгольдер и сталелитейный корпус



У южного окончания бассейна по обе стороны от гидроэлектростанции симметрично расположились два крестообразных в плане здания – сталелитейный корпус и газгольдерная [...]

## 23 Корпус цепных кузниц



Одноэтажное здание цепных кузниц расположено вдоль подпорной стены главной плотины. Со стороны заводской ограды видна лишь кровля этого сооружения. Фасады кузниц оформлены окнами с арочным завершением [...]

## 24 Новосборочная мастерская и паровая кузница



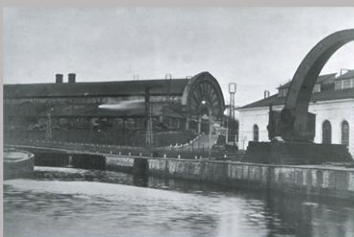
Новосборочная и паровая кузница расположены вдоль правого берега бассейна. Сейчас объекты являются частью одного здания. Первые одноэтажные здания на этом берегу были построены для красильной, цементной и медной мастерских [...]

## 25 Подвалы чугунно-литейной мастерской



По плану реконструкции 1803 года восточный (правобережный) фасад заводов формировался зданиями слесарной, сборочной и чугунолитейной мастерских, выходящих одной линией на Соборную улицу [...]

## 26 Железодельный завод



С гребня главной плотины за заводским бассейном просматривается один из витражей здания железодельного завода, построенного в 1873-1875 годах по проекту архитектора И.А. Мерца. [...]

## 27 Здание Колпинской Думы



На углу улицы Урицкого и набережной Комсомольского (бывшего Прямого) канала расположено здание, принадлежащее Администрации Колпинского района. Свою функцию центра местного правления оно выполняло изначально [...]

## 28 Троицкий сад



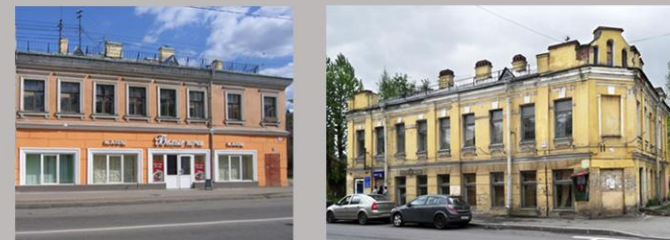
В небольшом сквере (Троицкий сад) рядом со зданием бывшей Колпинской Думы в пределах бывшей церковной ограды Свято-Троицкой церкви располагается деревянный крест и мемориальная доска [...]

## 29 Магазин Общества потребителей ул. Труда, 7/5



Здание строилось в 1916-1917 годах (архитектор неизвестен) на средства завода как Общественная лавка (магазин №3) Общества потребителей Ижорского завода с хлебобулочной и было сдано в марте 1918 года [...]

## 30 Жилые дома ул. Труда, 10, 11, 16



Дома построены во второй половине XIX века (архитектор неизвестен) и являются образцами рядовой классицистической жилой застройки, формирующей архитектурный фронт улицы [...]



### 31 Привокзальная площадь



Ансамбль зданий, обрамляющих полукругом привокзальную площадь, стал своего рода визитной карточкой Колпина. История появления железнодорожного вокзала и ансамбля привокзальной площади связана со строительством железной дороги [...]

### 32 «Дом со шпилем» Октябрьская ул., 19 наб. Комсомольского канала, 28



В убранстве привокзального ансамбля особо выделяется угловой жилой дом, который колпинцы называют «домом со шпилем» (архитектор М.Я. Климентов, 1954). Шпиль здания увенчан звездой в обрамлении лавровых ветвей [...]

### 33 Комсомольский канал (бывший Прямой)



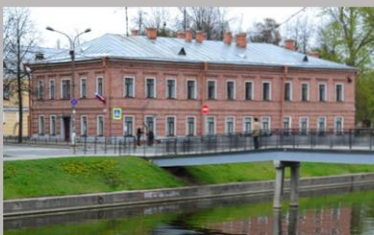
Строительство Прямого (правобережного) канала было вызвано катастрофическим наводнением 1807 года, повредившим главную плотину и затопившим мастерские правого берега. [...] Канал отводил воды Ижоры в её правый приток [...]

### 34 Плотина №3 Колпинская ул., сооружение 2, литера Г



Ниже места соединения Комсомольского канала и Харламова ручья расположилась плотина № 3, созданная по замыслу Вильсона. До середины XIX века она была деревянной (проект инженера Д. Макли) [...]

### 35 Детский приют св. Николая Чудотворца ул. Культуры, 1/10



На пересечении набережной Комсомольского канала и улицы Культуры (ранее – Тихвинская) расположено здание бывшего детского приюта Колпинского благотворительного общества Святителя Николая Чудотворца. [...]

### 36 Магазин Общества потребителей ул. Культуры, 3



По соседству со школой искусств разместилось еще одно здание, ранее принадлежавшее заводскому Обществу потребителей. Но в отличие от упомянутого выше Колпинского Дома торговли это был не магазин, а столовая для рабочих [...]

### 37 Баня ул. Культуры, 2/8



Закладка здания бани по проекту гражданского инженера С.П. Кондратьева состоялась 2 мая 1910 года на месте сада, в той части Троицкой площади, которая примыкала к Тихвинской улице. [...]

*Протяженность маршрута – около 6 км.  
Длительность – около 3 часов.*



**Автор маршрута –  
Александра Дмитренко**

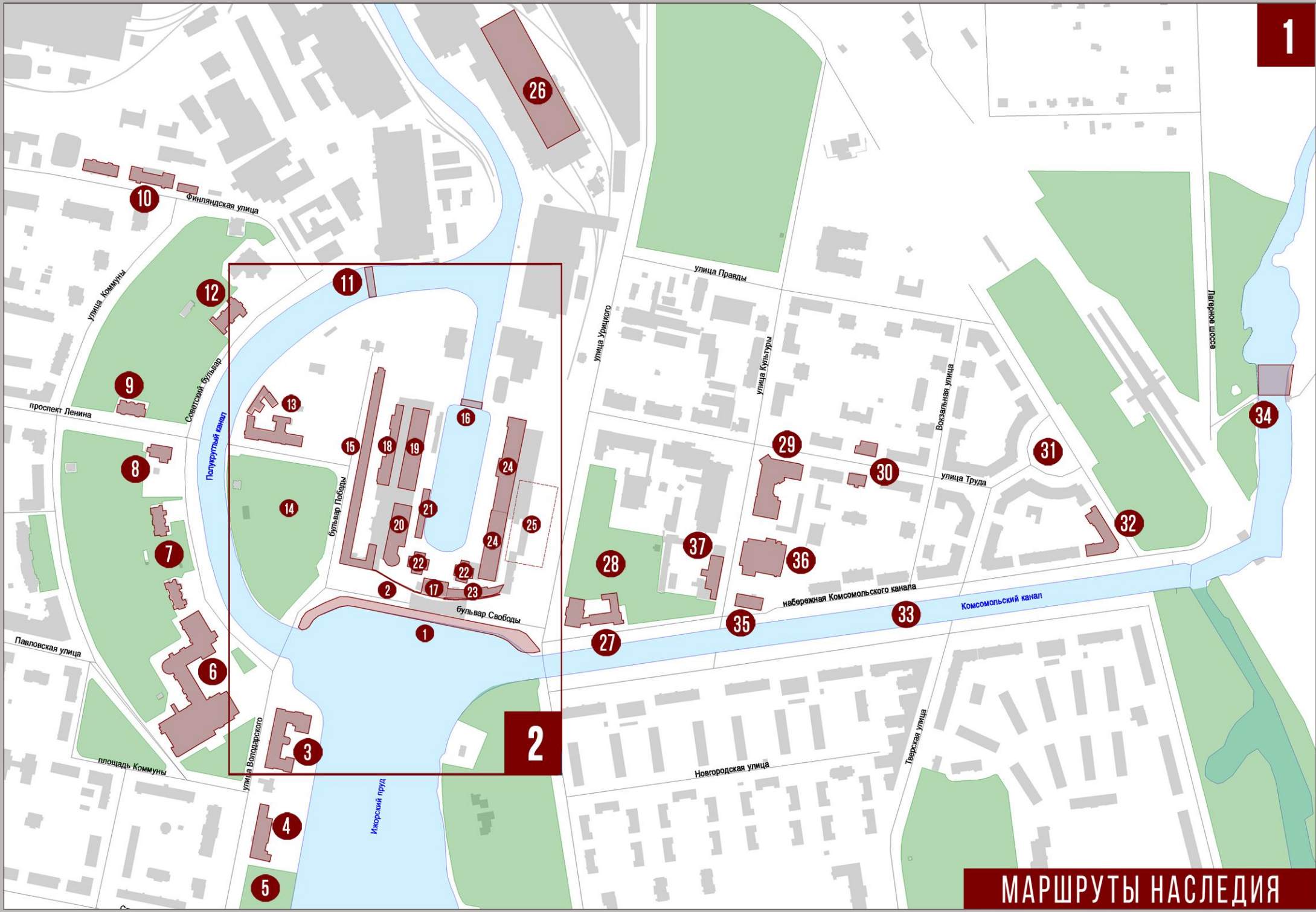
Специалист 1-й категории отдела подготовки данных для заключения охранных обязательств СПб ГКУ «Центр информационного обеспечения охраны объектов культурного наследия»; выпускница архитектурного факультета СПб ГАСУ (специальность «Реставрация и реконструкция архитектурного наследия»), номинация «Лучший выпускник факультета 2014 года» за успехи в учебе.

**Маршрут подготовлен при участии Ларисы Бурим**, директора музея Ижорских заводов, заслуженного работника культуры РФ, почетного гражданина города Колпино, историка, автора книг, статей и телефильмов по истории Ижорских заводов и Колпина.

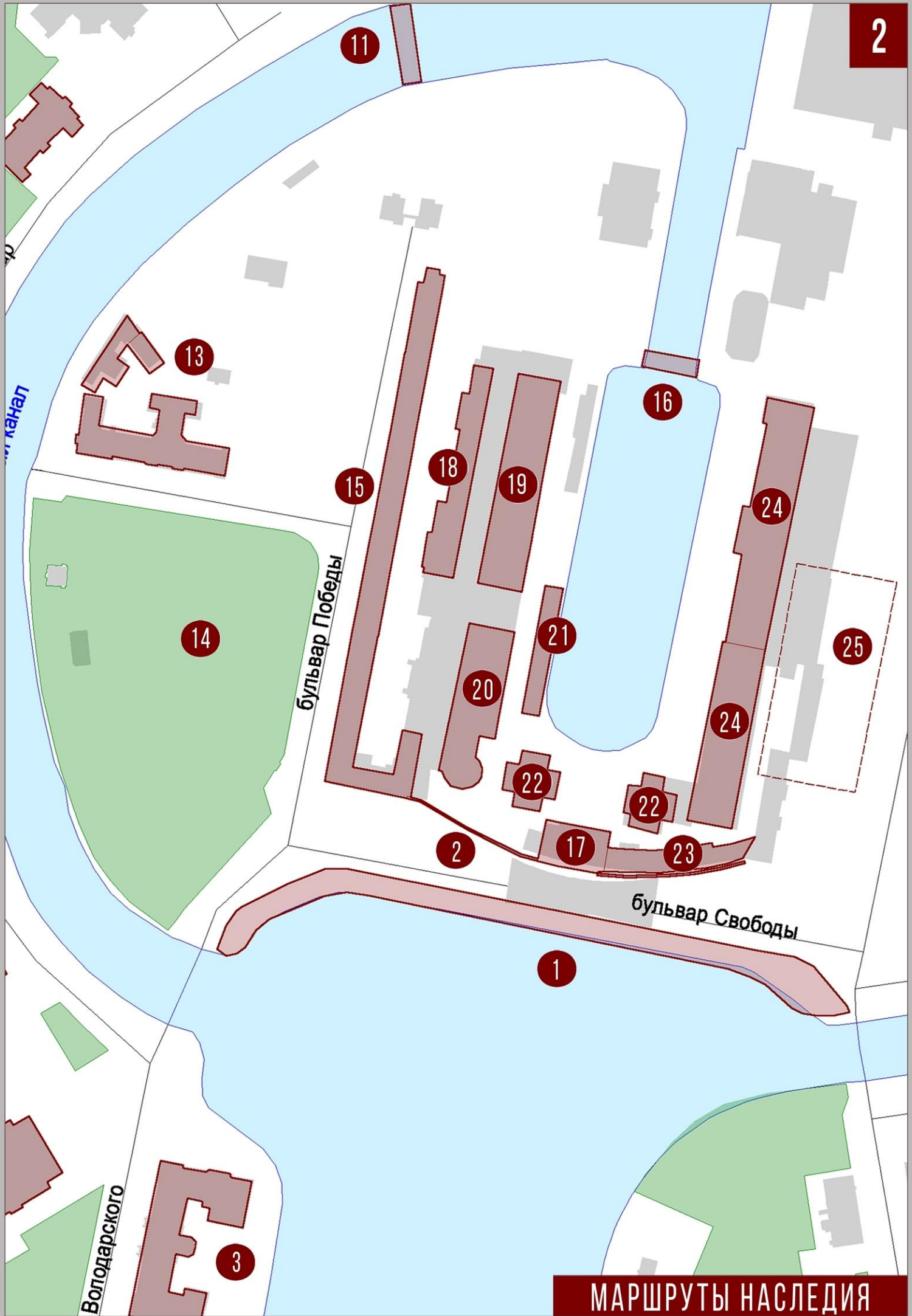
Для получения доступа к полной версии экскурсии необходимо перейти по ссылке







2





- 1 Главная плотина (бул. Свободы, сооружение 1, лит. Г)
- 2 Заводская ограда (бул. Свободы)
- 3 Школа при Адмиралтейских Ижорских заводах (ул. Володарского, 2)
- 4 Богадельня Колпинского Мещанского общества с часовней св. Александра Невского (ул. Володарского, 4-6)
- 5 Памятник А.Д. Меншикову (сквер Володарского, рядом со зданием бывшей богадельни)
- 6 Культурно-досуговый центр «Ижорский» (Советский бул., 29)
- 7 Жилые дома Адмиралтейских Ижорских заводов (Советский бул., 23, 27)
- 8 Церковь Вознесения Господня (пр. Ленина, 4/19)
- 9 Жилой дом Адмиралтейских Ижорских заводов (пр. Ленина, 5)
- 10 Жилые дома Адмиралтейских Ижорских заводов (Финляндская ул., 3, 5, 7)
- 11 Плотина №2 (Ижорский завод, б/н, лит. Г20)
- 12 Жилой дом Адмиралтейских Ижорских заводов (Советский бул., 7)
- 13 Здание больницы Адмиралтейских Ижорских заводов с флигелем (пр. Ленина, 1/5)
- 14 Городской сад
- 15 Заводоуправление (Ижорский завод, б/н, лит. АВ)
- 16 Бассейн и мост (Ижорский завод, б/н, лит. Г15)
- 17 Гидроэлектростанция (Ижорский завод, б/н, лит. АЖ)
- 18 Мастерские модельная и гвоздильная (Ижорский завод, б/н, лит АВ)
- 19 Заводы молотовый и плющильный, медилитейная мастерская (Ижорский завод, б/н, лит. АВ)
- 20 Якорный завод (Ижорский завод, б/н, лит. АВ)
- 21 Мастерская цепопробная (Ижорский завод, б/н, лит. АД)
- 22 Газгольдер и сталелитейный корпус (Ижорский завод, б/н, лит. АЖ, лит. АЕ)
- 23 Корпус цепных кузниц (Ижорский завод, б/н, лит. АЖ)
- 24 Новосборочная мастерская и паровая кузница (Ижорский завод, б/н, лит. АЖ)
- 25 Подвалы чугунно-литейной мастерской
- 26 Железоделательный завод (Ижорский завод, 9, лит. АМ)
- 27 Здание Колпинской Думы (ул. Урицкого, 4)
- 28 Троицкий сад
- 29 Магазин Общества потребителей (ул. Труда, 7/5)
- 30 Жилые дома (ул. Труда, 10, 11, 16)
- 31 Привокзальная площадь
- 32 «Дом со шпилем» (Октябрьская ул., 19, наб. Комсомольского канала, 28)
- 33 Комсомольский канал (бывший Прямой)
- 34 Плотина №3 (Колпинская ул., сооружение 2, лит. Г)
- 35 Детский приют св. Николая Чудотворца (ул. Культуры, 1/10)
- 36 Магазин Общества потребителей (ул. Культуры, 3)
- 37 Баня (ул. Культуры, 2/8)